

2021

DOSSIER DE PRESSE

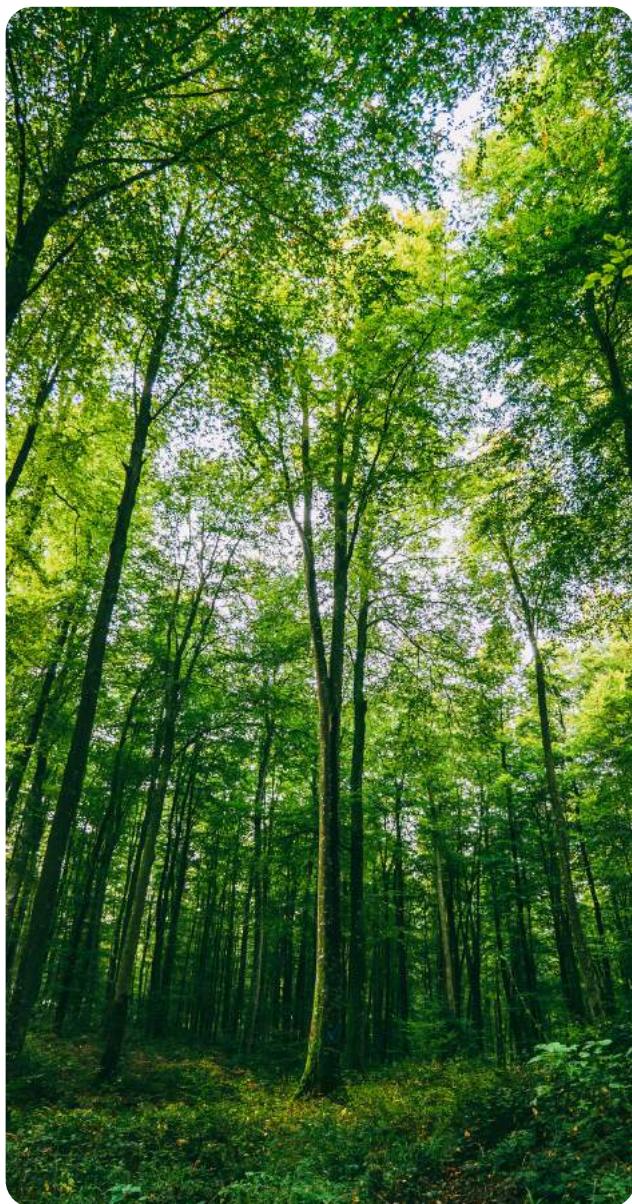
TERROIR DE CAUX

NORMANDIE



www.quibervillesurmer-auffay-tourisme.com

DOSSIER DE PRESSE 2021



- Le Terroir de Caux en 10 photos
- Paysages
- Nos thèmes phares
- Nos Inmanquables
- Chiffres clés
- Venir en Terroir de Caux
- Nos prestations
- Les nouveautés et temps forts 2021

Après quatre ans d'existence, construit sur des bases solides issues des projets structurants travaillés en étroite collaboration depuis des années par les territoires qu'il regroupe, l'Office de Tourisme Terroir de Caux s'impose comme un acteur incontournable du tourisme normand, autour d'une véritable destination touristique où règnent en maîtres les activités de pleine nature. Présentation non exhaustive et susceptible de varier en fonction du contexte sanitaire, contactez-nous pour plus d'infos !

LE
TERROIR
DE CAUX
EN 10
PHOTOS



De haut en bas, de gauche à droite : Château d'Imbleville, Arb'aventure Dénestanville, Rando découverte à Varneville-Bretteville, Doris à Quiberville, Quiberville Yachting Club, Musée de la Forge Saint-Pierre-Bénouville; Hippodrome Bacqueville-en-Caux, Rêve de Bisons Muchedent, Ferme de la Saône à Saint-Denis-d'Aclon, Auffay Location.



CAMPAGNE NORMANDE...

Le Terroir de Caux est un grand jardin, où entre vallées et plateaux l'agriculture est très présente. Au détour d'un chemin vous pourrez admirer le lin en fleurs, les champs de blé parsemés de coquelicots, véritable plaisir des yeux, à contempler sans modération. Au printemps ce sont les pommiers qui sont à l'honneur avec leurs superbes fleurs roses et blanches... Un paysage façonné par l'activité agricole encore bien présente aujourd'hui, traditionnelle mais aussi tournée vers la modernité, à découvrir chez les producteurs locaux.

...ET BORD DE MER

Avec l'une des plus grandes étendues de sable à marées basse, la station balnéaire de Quiberville-sur-Mer offre les plaisirs de la pêche à pieds, de la baignade, de la dégustation des produits de la mer et de la contemplation. Le front de mer propice à la promenade donne un accès à la plage où vous attendent les activités nautiques du Quiberville Yachting Club.

NOS THÈMES PHARES



TERROIR



Evidemment ! Plus de 30 producteurs sont ouverts sur le tourisme au sein du territoire. Visites à la ferme, vente directe, magasin à la ferme, tous les produits phares de la Normandie à votre portée grâce à des agriculteurs passionnés.

Terre de randonnée par excellence le Terroir de Caux propose pas moins de 300 kms de chemins balisés, les Véloroutes du Littoral et du Lin et nos 6 boucles cyclotouristiques balisées.

RANDONNÉE



ÉQUITATION



Avec l'hippodrome de Bacqueville-en-Caux qui accueille chaque année un rendez-vous international, pas moins de 6 centres équestres et quelques hébergements touristiques et boucles de randonnées dédiés aux cavaliers, le Terroir de Caux est aussi une terre équestre.

Deux parcs et jardins ouverts à la visite, et un jardin public classé LPO, Terroir de Caux c'est aussi une terre de jardins !

JARDINS



PATRIMOINE



Châteaux, manoirs, églises, collégiale, abbaye, le patrimoine rural est d'une richesse incontestable, exploitée par les visites guidées de l'Office de Tourisme et à admirer le long de nos boucles de randonnées.

Un seule station balnéaire, certes, mais pas des moindres ! A Quiberville, plage, nautisme et gastronomie de la mer vous attendent. Mais pour les loisirs liés à l'eau, il y a aussi nos belles vallées qui proposent d'intéressants parcours de pêche, et 3 sites de pêche en étang.

NAUTISME ET PÊCHE



LE TERROIR DE CAUX, C'EST...

79 communes

37 700 habitants

1 station balnéaire
commune touristique et 2
stations vertes de vacances

26 Boucles de randonnée et
300 kms de chemins

4 hôtels-restaurants, 30
chambres d'hôtes, 173 gîtes
et meublés, 3 campings et 2
gamping, 8 hébergements
insolites, 2 gîtes de groupes

1 musée, 1 parc animalier, 4
jardins, 1 piscine, 1 accrobranche
et paintball, 1 maison de la
nature, 1 hippodrome, 6 centres
équestres, 1 ferme pédagogique

20 dates d'animations maintenues en 2020
184 participants

5 893 contacts en 2020
dans nos Offices

91 376 nuitées en 2019



QUIBERVILLE

CE PETIT VILLAGE CÔTIER MÊLE LE CHARME DES PETITES STATIONS BALNÉAIRES ET LE CALME DE LA CAMPAGNE...

NOS
INMANQUABLES

Avec son architecture balnéaire qui témoigne des grandes heures de la villégiature sur la Côte d'Albâtre et ses maisons de pêcheurs qui cohabitent avec les exploitations agricoles du village, Quiberville, c'est vraiment la mer à la campagne! L'activité de la pêche côtière y est toujours très active, et offre chaque jour un spectacle unique, la remontée des "Doris" sur la plage de sable et de galets, qui précède la traditionnelle vente sur le marché aux poissons. Fraîcheur garantie!

Mais Quiberville, c'est aussi le dynamisme d'une station nautique avec le Quiberville Yachting club, qui outre les stages de Catamaran en saison, propose la location de kayak de mer, catamarans et stand-up Paddle.



Marché aux poissons tous les matins en saison

Quiberville Yachting Club - resaquiber@rgmail.com - quibervillyachtingclub.jimdo.com - 02 35 04 97 99

Office de Tourisme 02 35 04 08 32 - tourisme-quiberville@terroirdecaux.net

BOSMELET

ALAIN GERMAIN FAIT REVIVRE LE BOSMELET A TRAVERS SON EXPOSITION PERMANENTE, UNE RICHE SAISON CULTURELLE, ET DES EXPOSITIONS TEMPORAIRES EXCEPTIONNELLES.

NOS INMANQUABLES

Édifié sur les fondations d'une forteresse, Bosmelet a été la demeure du duc de la Force, gouverneur de Normandie et précepteur de Louis XV. Son parc permet de découvrir une chapelle (XVIIIe), une orangerie (XVIe), un jardin clos fleuri, des arbres remarquables, et des vestiges de la Seconde Guerre Mondiale.

En 2016, le metteur en scène d'Opéra Alain Germain en fait l'acquisition et entreprend sa restauration.

Il y expose décors de scène et dessins de costumes retraçant sa carrière. La chapelle accueille de nombreux concerts en saison, et les parc, jardins et bientôt les caves sont ouverts à la visite.

Il remet également à jour les vestiges de la seconde guerre mondiale, rendant

hommage à Michel Hollard, l'homme qui sauva Londres en découvrant les rampes de lancement de ce type dans la région. Une programmation d'expositions, concerts, récital, installations et performances rythme enfin la saison.

En 2021 ne manquez pas les célébration du bicentenaire de Flaubert avec les animations consacrées à l'auteur et à son époque au Bosmelet !

Autre temps fort cette année, l'ouverture au public des caves du château !

RÊVE DE BISONS

LA MAGIE DES GRANDS ESPACES A LA
RENCONTRE DES BISONS ET DES LOUPS EN
NORMANDIE.



NOS
INMANQUABLES

C'est ici sur le Terroir de Caux que nous vous invitons au voyage, et pas n'importe quel voyage, à la découverte des grands espaces et à la rencontre d'hôtes inattendus dans les plaines qui dominant la vallée de la Varenne... Bienvenue à Rêve de Bisons ! Le plus important élevage de bisons canadiens en Europe vous accueille pour une immersion en mode Cow-Boy, de son restaurant au décor Country, sa visite de l'élevage à bord de 4x4 militaires pour observer au plus près bisons et cervidés, et tout apprendre sur ces animaux impressionnants, à ses nuits atypiques en baroudeur dans un Tipi-Camping, ou tout confort dans les Tipi-Hôtels.

Découvrez-y aussi l'univers impressionnant d'un autre animal fascinant avec le Temple des Loups, en parcours pédestre guidé, à la rencontre des meutes du parc.

Rêve de Bisons, c'est aussi une base de canoë kayak sur la Varenne, et de location de VTT. Dépaysement garanti et aventure au rendez-vous !

www.revedebisons.com
info@revedebisons.com - 02 35 04 15 04
12 € / adulte et 8 € / enfant de 3 à 10 ans
Ouvert du 17 février au 17 décembre

MOULIN DE L'ARBALÈTE

UN MOULIN DE LA VALLÉE DE LA SCIE QUI
RENOUE AVEC LES TRADITIONS D'ANTAN

NOS
INMANQUABLES

Construit par les moines de Saint Victor en Caux au XIIe siècle, il a été modifié à plusieurs reprises. Aujourd'hui, l'eau de la rivière n'entraîne plus la roue, mais sa fonction première de broyer du grain est toujours opérationnelle.

Les jours festifs, le fournil s'emplit de l'odeur du pain chaud cuit à l'ancienne dans le four à bois à gueulard.

En raison des conditions sanitaires, le Moulin de l'Arbalète n'ouvrira pas ses portes au public en 2021, mais se concentrera sur les travaux des espaces naturels du site, à découvrir dès 2022 !

Le meunier du Pain de la Castorette investira en revanche toujours le moulin pour la fabrication de ses pains !

Vente les mardis et vendredis sur commandes au 07 81 16 49 94 ou <https://latourneesdesproducteurs.com>

<https://www.facebook.com/paincastorette/>

www.moulindelearbalette.com

07 83 49 01 91

5 € / adulte et 2,50 € / enfant

Groupes - 10 %

Ouvert les jours festifs de 9h à 18h et sur réservation pour les groupes à partir de 10 personnes

NOS
INMANQUABLES

VISITER AUTREMENT

L'OFFICE DE TOURISME VOUS PROPOSE DES
VISITES AUDIOGUIDÉES LUDIQUES
EMBARQUÉES



Grâce à l'application izi.TRAVEL,
profitez des visites commentées de
l'Office de Tourisme sur votre
smartphone !

Une application simple d'utilisation qui
vous permet de nous trouver par
géolocalisation ou par simple
recherche.

Deux modes de visite, la visite audio-
guidée classique qui vous guide à
travers les lieux emblématiques de nos
communes, ou la visite en mode quête
qui vous emmènera de manière ludique
à la découverte de notre patrimoine !

www.izi.travel

API disponible sur Google Play, Apple Store,
Microsoft store - Gratuit

Disponibles en 2021

- Quiberville sur Mer (visite ludique)
- Val-de-Saône (visite audio guidée)
- Luneray (visite ludique)
- Auffay (visite audio guidée)
- Longueville-sur-Scie (visite audio guidée)
- Avremesnil (visite audio guidée)
- Gueures (visite audio guidée)
- Bacqueville-en-Caux (visite audio guidée)



NOS
PRESTATIONS

VISITES GUIDÉES

A LA DÉCOUVERTE DES VILLAGES ET DU
PATRIMOINE DU TERROIR DE CAUX

Chaque mardi de juillet et août, à 14h30, et en octobre pour une nocturne, l'Office de Tourisme Terroir de Caux emmène touristes et locaux à la découverte de ses villages ruraux.

Nombre de places limité et protocole sanitaire en place.

Tarif : A partir de 3 € / personne



Programme 2021

6 juillet : Luneray

13 juillet : Quiberville-sur-Mer

20 juillet : Longueville-sur-Scie

27 juillet : Saône-Saint-Just

3 août : Randonnée conférence

Flaubert (Auffay)

10 août : Avremesnil

17 août : Auffay

24 août : Longueil

31 août : Manéhouville et Anneville-
sur-Scie

En octobre : Bacqueville-en-Caux
(à deux voix contée et en nocturne)



Bon à savoir ! L'Office de Tourisme propose toutes ses visites guidées en prestation sèche aux groupes sur RDV.

NOS
PRESTATIONS

MERCREDIS SAVOIR-FAIRE

UNE IMMERSION AU CŒUR DU SAVOIR-FAIRE
LOCAL A LA RENCONTRE DES GENS D'ICI

Chaque mercredi d'avril à octobre découvrez les savoir-faire du Terroir de Caux en compagnie de ceux qui font toute la richesse du terroir local.

Sous réserve des règles sanitaires applicables et des possibilités d'accueil des entreprises pendant la crise du COVID-19. Les dates seront validées en fonction de cette actualité.

Inscription obligatoire.

Tarif : Gratuit à 15 € / personne

Programme prévisionnel 2021 - Contactez-nous !

Embrin Lin à Ambrumesnil

Tissage du Ronchay à Luneray

Parc éolien des Marettes à Saint-Pierre-Bénouville

Tissage du Ronchay à Luneray

Ateliers de Gelée Royale à Saint Victor l'Abbaye

Entreprise PTL à Ambrumesnil

Ferme la Belle de Beauval à Beauval-en-Caux

Ateliers Taillis Création Tôtes

NOS
PRESTATIONS

RANDONNÉES

DÉS RANDONNÉES DÉCOUVERTE AVEC VISITES
RENCONTRES OU DÉGUSTATIONS

Chaque jeudi de juillet et août dès 13h45, randonnez à la découverte du Terroir de Caux par ses nombreux chemins.

Nombre de places limité et protocole sanitaire en place.

Tarif : Randonnée 3 à 5 € / personne

Pass rando



Programme 2021

En avant première le 18 avril : Randonnée et activité à Arb'aventure

8 juillet : Rando découverte de la Ferme Ruelle à Gueutteville

16 juillet : Rando Apéro Ferme Pom' des Prés des Cent-Acres

22 juillet : Rando découverte avec visite du Musée de la Forge à Saint-Pierre-Bénouville

29 juillet : Randonnée découverte à la Ferme de Bonnetôt à Tôtes

5 août : Randonnée découverte aux Minis de l'Arbalète à Saint-Maclou-de-Folleville

12 août : Découverte de l'abeille noire avec Apishera à Longueville-sur-Scie

14 août : Rando et observation des étoiles à Saint-Maclou-de-Folleville

19 août : Randonnée Apéro et dégustation de Fromages de chèvres à Calleville-les-deux-églises

26 août : Randonnée Famille avec le Centre Equestre de la Scie à Longueville-sur-Scie



NOS
PRESTATIONS

LA FÊTE DE L'ÉCOTOURISME

DANS LES STATIONS VERTES DE VACANCES DE
VAL-DE-SAÂNE ET QUIBERVILLE-SUR-MER

En partenariat avec les deux stations vertes de vacances de son territoire, l'Office de Tourisme Terroir de Caux organise deux jours de sorties nature et éco-citoyennes dans le cadre de l'évènement fête de l'écotourisme du label.

Nombre de places limité et protocole sanitaire en place.

Sous réserve des règles sanitaires applicables aux dates prévues.

Tarif : De Gratuit à 15€ / personne



Programme 2021

Le samedi 8 mai à Val-de-Saône

De 9h à 12 h : Marché du terroir

10h00 : Randonnée à la découverte des pousses sauvages comestibles avec un botaniste

14h00 : Randonnée chantée avec la compagnie La Loure

Le samedi 29 mai à Quiberville-sur-Mer

Exposition éphémère en partenariat avec les écoles du RPI et le projet ECOMATES sur les parcours de randonnée

9h30 : randonnée 10km à marée basse avec visite de la Chapelle de Flainville

10h30, 14h, 16h30 Descentes en Kayak de la Saône depuis Longueil, encadrées par un animateur diplômé

15 €/pers – retour à pied par le GR 212 en autonomie

12h00 : pique-nique sous chapiteau

14h00: randonnée 13km avec visite du Phare d'Ailly (sous réserve)

NOS
PRESTATIONS

LA JOURNÉE DE LA RANDONNÉE

AVEC LE COMITÉ DÉPARTEMENTAL DE
RANDONNÉE PÉDESTRE - A VAL-DE-SCIE

Prévue en 2020 avec le CRDP et annulée, la Journée Départementale de la Randonnée pédestre sera de nouveau programmée au départ d'Auffay Val-de-Scie cette année, le **6 juin 2021**, avec une organisation différente pour faire face aux contraintes de la crise sanitaire. ***Si les recommandations en vigueur à cette date le permettent, des randonnées en autonomie, sur inscription obligatoire, par petits groupes de même famille et avec des départs échelonnés permettront de maintenir l'événement en toute sécurité. Le nombre maximum de participants sera également revu à la baisse.***

Tarif : Gratuit / Ouvert à tous - Réservation en ligne obligatoire



Programme

Le dimanche 6 juin à Val-de-Scie

8h30 à 17 h : Marché du terroir

9h à 17h : jeu de piste -stand de l'Office de Tourisme

9h à 17h : Initiations pratiques sportives

Randonnées en autonomie :

9h à 12h : Boucle de 18 ou 23 km

9h à 15h : Boucle de 10, 11 ou 12 km

Randonnée encadrées :

9h30 et 14h : Randonnée patrimoine animée par l'Office de Tourisme

Rando santé (un départ le matin et un départ l'après-midi)

Marche nordique (2 départs le matin et 2 départs l'après-midi)



RANDONNÉE NOCTURNE

SUR LE GR 212

Le samedi 22 mai 2021, c'est une randonnée nocturne que l'Office de Tourisme proposera entre Val-de-Saône et Quiberville-sur-Mer le long du GR 212©. Un entraînement de nuit idéal pour les participants au Trail Oxfam de Dieppe prévu en juillet, avec des départs échelonnés en petits groupes de même famille, une pratique en autonomie et des points de ravitaillement sur le parcours. **Nombre de places limité et protocole sanitaire en place.**

Tarif : 10 € / personne - Transport bus 4 € / personne

Inscription par équipes de 2 ou plus, sur le site internet (formulaire en ligne), ou sur place, dans la limite du nombre de places disponibles.

Programme : 3 parcours au choix

Val-de-Saône → Quiberville-sur-Mer (34 km)

RDV Place Daniel Boucour à Val-de-Saône,

Enregistrement au point de contrôle de 17h à 18h30

Départ libre entre 18h et 19h

Val-de-Saône → Brachy (14km)

RDV Place Daniel Boucour à Val-de-Saône,

Enregistrement au point de contrôle de 17h à 18h30

Départ libre entre 18h et 19h

Brachy → Quiberville-sur-Mer (20km)

RDV Place de l'église à Brachy

Enregistrement au point de contrôle de 19h30 à 20h30

Départ libre entre 20h et 21h



Bon à savoir ! Le parcours proposé étant linéaire, nous proposons un transport en bus sur réservation au-préalable : 16h30 Quiberville-sur-Mer vers Val-de-Saône / 18h30 Quiberville-sur-Mer vers Brachy



Les visites Nature avec le département de Seine-Maritime

Dans le cadre des sorties Nature du Département de Seine-Maritime l'Office de Tourisme Terroir de Caux propose 3 dates d'animations nature sur ses espaces remarquables.

Nombre de places limité et protocole sanitaire en place. Sous réserve des règles sanitaires applicables aux dates prévues.

Tarif : Gratuit



SEINE-MARITIME
- LE DÉPARTEMENT -

Le dimanche 25 avril au départ du Parking du Château d'Imbleville

Balade à la découverte des plantes sauvages comestibles en compagnie d'un botaniste et visite du parc du château de la Coutûre à Imbleville

Le dimanche 2 mai à Longueil

Visite du Marais de Longueil et atelier initiation au Qi Gong et au yoga avec Sonia de My Shi Shiatsu.

Le mercredi 27 octobre à Torcy-le-Petit

Jeu de piste à la ferme du Pollet en partenariat avec la Ferme du Pollet, la LPO de Haute-Normandie et le Syndicat Mixte des Bassins Versants de l'Arques.



Bon à savoir ! Les réservations pour ces dates se font exclusivement sur le site du Département : www.seinemaritime.fr/ens



NOS PRESTATIONS



Tout l'été l'Office de Tourisme Terroir de Caux propose en relation avec ses partenaires une multitude d'animations pour tous les goûts. Demandez le programme !

VISITES POUR PETITS ET GRANDS



Un programme de visites dédié aux familles dans nos fermes, nos sites naturels, culturels et de loisirs organisé en collaboration avec nos partenaires tout l'été. **L'Office de Tourisme assure les réservations.**

Un concours photo traditionnel permet chaque année aux amateurs de photographie de mettre en valeur le Terroir de Caux à travers des thèmes divers. Les amateurs de smartphoto sont également servis avec nos instameets !

CONCOURS PHOTOS ET INSTAMEETS



Chaque année en août et septembre, le Terroir de Caux en collaboration avec ses homologues du Pays Dieppois vous invite à découvrir son patrimoine religieux : visites commentées des églises exceptionnellement ouvertes, et découverte des villages au travers de randonnées ou visites thématiques.

A LA DÉCOUVERTE DES EGLISES DE NOS VILLAGES



Cette année - Le 8 août 2021 à Luneray :
Visite théâtralisée avec Touches d'Histoire à 15h et à 17h
Sur réservation / 5 € par personne

2021, Année Flaubert !

Balade sonore et littéraire...

L'année 2021 marque le bicentenaire de la naissance de l'auteur.

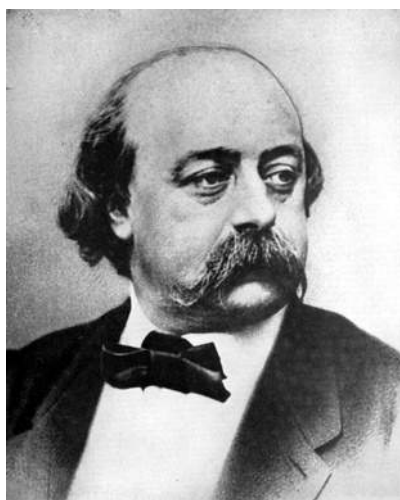
L'occasion de valoriser le tout nouveau parcours Flaubert sur notre boucle de randonnée **l'Arbalète et le Bosmelet**, un itinéraire pédestre de **12 km** jalonné de panneaux d'interprétation sur les lieux emblématiques de la première partie du roman **Madame Bovary**. Cette balade littéraire est agrémentée de pistes audio

à télécharger sur le site Internet de l'office de tourisme ou à écouter depuis les baladeurs

mp3 en prêt à son bureau d'accueil d'Auffay Val-de-Scie, qui vous permettront d'écouter les passages du roman lus et commentés par la compagnie le Lire et le Dire. Une balade à poursuivre ensuite sur les territoires voisins comme à Ry où le parcours dans les pas d'Emma Bovary vous emmènera lui dans la seconde partie du roman !



Ateliers immersifs...



L'année Flaubert sera bien sûr également marquée par de nombreuses animations en hommage à l'auteur, à son œuvre et son époque.

Samedi 10 avril : A la rencontre de Gustave Flaubert, balade en calèche avec lectures de quelques extraits de la première partie du roman Madame Bovary, atelier culinaire et déjeuner avec un chef et visite d'une exposition sur les propriétés de Flaubert au Château de Bosmelet.

Mardi 3 Août : Randonnée conférence Flaubert

Vendredi 20 août : Atelier Lecture Baudelaire

Samedi 28 août : Soirée pique nique Gueuloir "Flaubert" en nocturne suivie d'une visite du Château de Bosmelet aux Flambeaux

Nombre de places limité et protocole sanitaire en place.

Tarif : De 20 à 45 € (journée complète) par personne



Les AMANDIERS



Les Amandiers, c'est l'Accueil à la Maison d'Activités Nature et Détente, Initiation à l'Écologie et Reconnexion à Soi ! Un très beau lieu d'animation et d'ateliers autour de l'écologie et la reconnexion à la nature, de l'échange et du partage en famille, massages bébé, portage, cercles de parole... Mais aussi un Gamping, deux chambres d'hôtes et prochainement un hébergement insolite, autour du potager en permaculture.

<https://lesamandiers76.wixsite.com/lesamandiers>

Géotrack Aventure, la chasse au trésor virtuelle !

C'est la nouveauté 2020 du Parc Arb'aventure, un Escape Game en plein air à élucider par équipes de quatre à l'aide d'une tablette tactile qui vous guidera à travers le parc pour un moment de découverte et de loisir en famille ou entre amis ! Mêlant jeu de piste, chasse au trésor et course d'orientation à la réalité virtuelle, le jeu propose 3 scénarios à démêler. Une nouvelle activité qui pourra toujours être couplée avec l'accrobranche, le paint ball ou le laser game en plein air disponibles sur place !

www.arbaventure.fr/fr/escape-game-exterieur-geotrack-aventure



La Balaiterie



"L'idée de La Balaiterie est née pendant notre cher confinement. Devoir tout importer et ne plus avoir de fabrication locale durable nous a poussé à réinventer notre métier." Installés à Rainfreville, Marie-Laure et Arnaud perpétuent la tradition de l'industrie vannière, avec pour spécialité la fabrication de balais de paille. Bois local, issu de forêts gérées durablement, fibres végétales et bientôt cultivées proches de l'atelier, production qui reste artisanale, et toujours en petites quantités et qui maîtrise toute la chaîne de fabrication, de la culture, au séchage, égrenage, teinture de la paille, puis fabrication des balais. Une fabrication coup de cœur, pour une maison heureuse et une vie plus éco-responsable !

www.labalaiterie.fr

Terroir de Caux expériences, nouveauté du programme d'animations de l'Office de Tourisme

Mis en place en 2020, mais avorté en raison de la crise sanitaire, ce projet en partenariat avec le Département de Seine-Maritime est reconduit pour la saison 2021 avec un protocole sanitaire renforcé et **sous réserve des conditions d'accueil** sécurisées que nous pourrions proposer.

L'Office de Tourisme vous propose ainsi l'occasion des petites vacances de mettre la main à la pâte avec les gens d'ici ! Traite des vaches à la ferme et atelier crêpes, visite et découverte des vins avec un sommelier, visite des champs au fournil avec participation au broyage du blé, ce sont toutes les expériences que nous vous proposons de découvrir en 2021, en petits groupes VIP !



Le programme 2021

Nombre de places limité et protocole sanitaire en place.

Tarif : De 10 à 75 € (week-end complet) par personne

Samedi 3 avril - Du champ au fournil au Moulin de l'Arbalète!

Cycle dans les pas de Gustave dans le cadre de l'année Flaubert :

Samedi 10 avril : Journée « A la rencontre de Flaubert » lecture, atelier culinaire, balade en calèche, et visite de l'exposition des propriétés de la famille Flaubert.

Vendredi 20 août : Atelier Lecture Baudelaire au Château de Bosmelet

Samedi 28 août : Soirée « Gueuloir » et visite du Château du Bosmelet aux flambeaux

Samedi 24 avril et 16 octobre : Doubles cultures au Château de Bosmelet : jardin et poésie

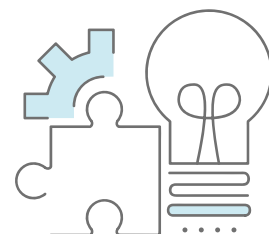
Jeudi 29 avril - De la traite à l'atelier gustatif à la Ferme du Petit Fumechon

Vendredi 30 avril : De la visite à l'art du vin avec un sommelier

Mercredi 5 Mai et 13 octobre : De l'aquaponie à l'assiette

Samedi 11 et Dimanche 12 Septembre : Week-end randonnée en connexion avec la nature

Mercredi 20 octobre : De la cueillette aux vergers à l'art culinaire avec un chef !



De nouveaux produits au Moulin d'Agnès !



Depuis 2018 **Agnès** produit sa farine avec son moulin de type Astrié dans sa ferme de Gueutteville. En 2019 s'y ajoute la vente de caissettes d'agneau de l'élevage avec **Les Agneaux de Nico**. C'est désormais une production de fusillis et tagliatelles qui s'ajoute aux produits de la ferme qui vous accueille aussi dans sa chambre d'hôtes !

<https://www.bienvenue-a-la-ferme.com/seine-maritime/gueutteville/ferme/ferme-ruette-br-le-moulin-d-agnes-farines-br-la-ferme-du-chateau-chambres-d-hotes/168891>

<https://www.facebook.com/fermeruette/>

La bière Made in Terroir de Caux est arrivée !

A la ferme des Marronniers de Calleville-les-Deux-Églises vous connaissiez probablement l'élevage de chèvres et la production fromagère Bio. Il faudra désormais y inclure la Brasserie artisanale !

La bière Bio Pampa se décline en blonde, rousse, IPA, Pale Ale.

En vente à la ferme, sur les marchés d'Auffay, Dieppe et Sainte-Marguerite-sur-Mer, au drive fermier de Saint-Victor-l'Abbaye, dans nos bureaux de l'Office de Tourisme et en ligne.

<https://www.fermedesmarronniers.fr/>

<https://fairemescourses.fr/calleville-les-deux-eglises/brasserie-des-marronniers-brasseur-biere-artisanale>



Un drive fermier à la ferme aquaponique de l'Abbaye



C'est l'une des bonnes initiatives que le confinement a permis de développer ! La tournée des producteurs, plateforme associative de promotion des circuits-courts, a permis de mettre en relation producteurs locaux et clients en les aidant à organiser des drive fermiers et services de livraison. Simple, local et sans intermédiaire, la plateforme s'est vite imposée en Seine-Maritime ! Et la ferme aquaponique de l'Abbaye s'est pleinement associée à ce développement en devenant drive fermier. Ainsi les commandes se font du jeudi (de la semaine d'avant) jusqu'au mercredi (de la semaine du retrait), et leur retrait le vendredi soir. Sont disponibles dans ce drive fermier : les produits de la ferme, mais aussi les produits des fermes alentours. Au menu: Truites, salades, aromatiques bien sûr, mais également œufs, pain, poulets, fromage, panier de légumes, jus de pommes, miel,...

Ferme Aquaponique de l'Abbaye (FADA) - Saint-Victor-l'Abbaye : <http://aquaponienormandie.com/>
La Tournée des Producteurs : <https://latourneesdesproducteurs.com/>

Un distributeur de Miel à Lamberville !



Route de la Vienne 76730 Lamberville

Servi-ruche, c'est le nouveau concept, inédit en Seine-Maritime qu'a implanté à **Lamberville** sur la route de la Vienne Jean-François Lemaître, apiculteur. Il est donc désormais possible de se procurer son miel de printemps ou d'été dans l'un des distributeurs automatiques, pour 7€ le pot payables en espèces. Un miel de Pays en circuit court produit par les abeilles noires disponible 24h / 24h !

Le Miel du Château made in Terroir de Caux !

La communauté de communes Terroir de Caux a désormais son Miel ! C'est en partenariat avec **Apisphera** que les ruches ont été installées cette année au cœur des ruines du Château de Longueville-sur-Scie. Le **Miel du Château**, produit par des abeilles noires est en vente dans les deux bureaux de l'Office de Tourisme Terroir de Caux à Auffay-Val-de-Scie et Quiberville-sur-Mer. Trois variétés sont disponibles : miel de printemps, d'acacia et d'été. www.quibervillesurmer-auffay-tourisme.com



Les Baguenaudiers à Quiberville-sur-Mer poursuivent leur rénovation !

Henriette Jeanne a décidé de reprendre le camping de son père et d'y créer un nouveau lieu d'hébergement touristique. Pour cela elle a lancé en 2018 une campagne de financement participatif et est partie à la recherche de financements. Après la remise en location d'un mobilhome tout confort en 2018, c'est 5 nouveaux hébergements de type cottages qui voient le jour la saison 2021 tandis que l'environnement paysager est réhabilité progressivement.

www.quibervillesurmer-auffay-tourisme.com/sejourner/ou-dormir/location-de-vacances/gites-ailly-albatre-saane-et-grand-bleu-2960908



Renaissance pour le restaurant l'Auberge du Cheval Blanc à Longueville-sur-Scie



Fermée depuis plus d'un an, cette institution de Longueville-sur-Scie renaît enfin suite à un changement de propriétaire et une rénovation des intérieurs. Malgré une date de réouverture encore incertaine compte tenu de la crise sanitaire, c'est déjà un accueil enthousiaste que **l'Auberge du Cheval Blanc** a pu recevoir de la part des locaux grâce à la vente à emporter pendant les fêtes de fin d'année 2020. Nul doute que la réouverture attirera de nombreux clients !

www.facebook.com/profile.php?id=100056681247176

De nouveaux hébergements touristiques

Gîte Mme Bertot Laure Quiberville ouvert juin 2020 > VIT pas rempli

Gîte Mme Bayeul Marie Quiberville ouvert juin 2020 > en ligne demain !

Gîte Seaview (4*) ouvert en juin 2020

www.quibervillesurmer-auffay-tourisme.com/sejourner/ou-dormir/location-de-vacances/sea-view-2887164

Gîte La Roseraie (3*) Quiberville ouvert en 2020

www.quibervillesurmer-auffay-tourisme.com/sejourner/ou-dormir/location-de-vacances/gite-de-la-roseraie-2685919

Gîte La Poule Bleue (2 épis) Gruchet St Siméon ouvert en 2020 :

www.quibervillesurmer-auffay-tourisme.com/sejourner/ou-dormir/location-de-vacances/la-poule-bleue-2659939

La petite Maison (3 épis) - Tiny House à Longueil ouvert en 2020

<http://www.quibervillesurmer-auffay-tourisme.com/sejourner/ou-dormir/location-de-vacances/la-petite-maison-tiny-house-2681600>

Studio et Gîtes à Thil Manneville ouverts 2020

Le Cube (ECC) à Quiberville ouvert début 2021

www.quibervillesurmer-auffay-tourisme.com/sejourner/ou-dormir/location-de-vacances/le-cube-2989954

Nouveau nom pour le Relais du Marais : La P'tite Pause

Brasserie : La P'tite Pause à Longueil, changement de propriétaire ancien Relais du Marais
www.facebook.com/La-Ptite-Pause-103367264564222/

Ouverture d'une recyclerie à Crosville-sur-Scie

Longueville débarras se développe avec l'ouverture de la recyclerie de Crosville-sur-Scie :
www.facebook.com/longueville.debarras

Quelques dates à retenir... (Sous réserve de l'actualité)

Tous les jeudis de 15h à 19h : Marché d'Avremesnil, un nouveau marché sur le territoire !

22 mai : Randonnée nocturne GR 212

6 juin : Journée de la Randonnée

2 juillet : Festival Tortill'art sur le Terroir de Caux

3 et 4 juillet : Oxfam Trailwalker de Dieppe, qui traversera le territoire du Terroir de Caux

21 août : Première Médiévale de Longueville-sur-Scie

Nos expos au Bureau d'Accueil d'Auffay-Val-de-Scie

Avec sa salle accessible au rez-de-chaussée, le bureau d'accueil d'Auffay de l'Office de Tourisme vous propose des expositions gratuites tout au long de l'année, aux jours et horaires d'ouverture du bureau. Protocole sanitaire en place.

01/04 au 29/04/2021
Paysans de Normandie

28/06 au 02/08/2021
Femmes, je vous aime

29/04 au 27/05/2021
Les quatre saisons du jardinier

02/08 au 30/08/2021
L'abeille et l'apiculture

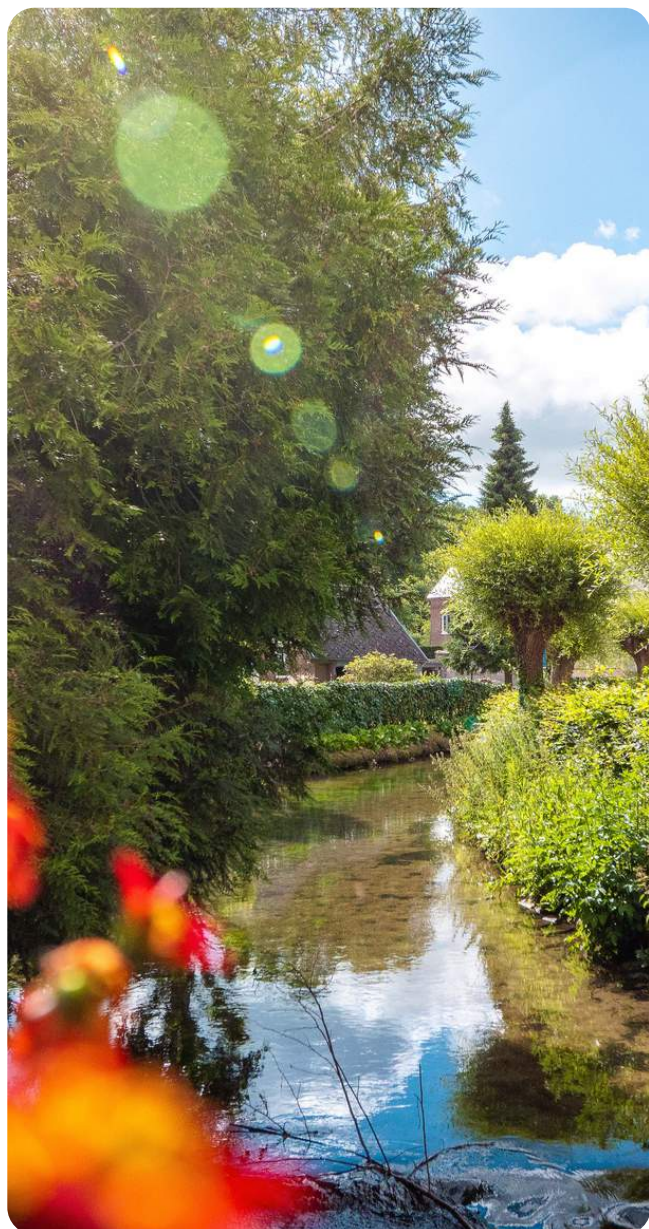
27/05 au 28/06/2021
Les gens du lin

30/08 au 07/10/2021
Les propriétés de Flaubert





VENIR EN TERROIR DE CAUX



Par la route

Depuis Paris : A13 (via Rouen), A 151 puis RN 27

Depuis Lille : A1, RN 25 (Via Abbeville), puis D 925

Depuis Bruxelles : A7, A2, A 29, A28, puis D 925

Par le train

SNCF Service Voyageurs 36 35
Ligne Paris Rouen puis Rouen Dieppe
Dessertes principales à Auffay et Longueville-sur-Scie
www.voyages-sncf.com

Par la mer

Liaison Newhaven - Dieppe
0 800 650 100 (depuis la France)
0 800 917 12 04 (from GB)
www.dfdsseaways.com

Par les airs

Aéroport de Deauville Normandie
+33 2 31 65 65 65
www.deauville.aeroport.fr
Aéroport de Beauvais
+33 8 92 68 20 66
www.aeroportbeauvais.com

Location de voiture

Rent a car Auffay
+33 2 35 32 84 79

Liaisons de bus

www.vtni76.fr



UNE EQUIPE A VOTRE SERVICE

L'Office de Tourisme Terroir de Caux se tient à votre disposition pour tout accueil presse ou blogtrip sur ses thématiques phares.

Quelques idées de reportages :

- Visiter le Terroir de Caux avec izi.TRAVEL
- La randonnée pédestre (ou cyclo) sur le Terroir de Caux
- Séjours insolites (Cabanes dans les arbres, roulottes, Kota finlandais, gamping, Tipis,...)
- Rêve de Bisons, parc aux bisons avec visite en 4x4, et parc aux loups, restaurant canadien, séjour en tipi...
- Le Toutourisme, voyager avec son animal de compagnie sur le Terroir de Caux
- Séjours bien-être : La Villa Argonne, 4 gîtes à Oувille-la-Rivière avec espace bien-être
- Le château de Bosmelet, rencontre avec Alain Germain
- Le maraîchage Bio : plusieurs fermes dynamiques sur le territoire (possibilité de woofing aux jardins de Marcelle)
- La filière Lin sur le Terroir de Caux
- La ferme aquaponique de l'Abbaye : un mode de culture original
- Le Terroir de Caux par la Véloroute du Lin
- ...



VOTRE CONTACT PROMOTION / PRESSE WEB

ZOË TIRILLY

ztirilly@terroirdecaux.net



Zoë Tirilly Pro

@ZTirilly

Ils ont apprécié notre accueil en 2020 :

- www.sportstrategies.com/la-seine-maritime-met-le-cap-sur-le-tourisme-sportif/
- www.femmeactuelle.fr/vie-pratique/voyage/le-temps-sarrete-le-temps-dun-voyage-en-seine-maritime-2101802
- www.mafamillezen.com/pays-de-bray-cote-dalbatre-escapade-sport-et-nature/
- https://noscoeursvoyageurs.fr/visiter-la-cote-dalbatre-en-normandie/?fbclid=IwAR2JLCdKqE8-TFQN1uqshbH072MHhF5KoVYNSVFFS70p-bmRQznbye7__n4
- https://madame.lefigaro.fr/style/comme-une-idylle-sixties-un-vestiaire-retro-pour-elle-et-lui-210820-182053?fbclid=IwAR1Lwf5oVcQXgEKdy5Hzcl_yIupqJsz9IBP4pb-vsv-xvFzb-1tt9YTYg3k
- www.leparisien.fr/societe/animaux-bienvenus-pres-de-dieppe-un-office-du-tourisme-pas-bete-24-01-2020-8243847.php

Contactez-nous !
02 35 04 08 32

CONTACT



OFFICE DE TOURISME TERROIR DE CAUX

A VAL-DE-SCIE

21 place du Général de Gaulle
76720 Auffay
02 35 34 13 26
tourisme-auffay@terroirdecaux.net

12 rue de la Saâne
76860
02 35 04 08 32
tourisme-quiberville@terroirdecaux.net

A QUIBERVILLE SUR MER



Siège social : Communauté de communes Terroir de Caux
11 route de Dieppe 76730 Bacqueville-en-Caux
02 35 85 46 69 - tourisme@terroirdecaux.net

www.tourisme-terroirdecaux.fr
Site Pro : terroirdecaux.jimdo.com